



ФЕДЕРАЛЬНАЯ СЛУЖБА
ГОСУДАРСТВЕННОЙ СТАТИСТИКИ

О ФИНАНСОВОМ СОСТОЯНИИ ОРГАНИЗАЦИЙ



ЗА ЯНВАРЬ-ДЕКАБРЬ 2022 ГОДА
ПО ЛЕНИНГРАДСКОЙ ОБЛАСТИ



ФЕДЕРАЛЬНАЯ СЛУЖБА
ГОСУДАРСТВЕННОЙ СТАТИСТИКИ

О ФИНАНСОВОМ СОСТОЯНИИ ОРГАНИЗАЦИЙ*

ЛЕНИНГРАДСКОЙ ОБЛАСТИ

ЯНВАРЬ-ДЕКАБРЬ 2022 ГОДА

03 САЛЬДИРОВАННЫЙ ФИНАНСОВЫЙ
РЕЗУЛЬТАТ ОРГАНИЗАЦИЙ

06 ПРИБЫЛЬ ОРГАНИЗАЦИЙ

07 УБЫТОК ОРГАНИЗАЦИЙ

08 ФИНАНСОВЫЕ РЕЗУЛЬТАТЫ
ДЕЯТЕЛЬНОСТИ ОРГАНИЗАЦИЙ

09 ДОЛЯ ОРГАНИЗАЦИЙ, ПОЛУЧИВШИХ
ПРИБЫЛЬ (УБЫТОК)

11 ПРОСРОЧЕННАЯ КРЕДИТОРСКАЯ И
ДЕБИТОРСКАЯ ЗАДОЛЖЕННОСТЬ
ОРГАНИЗАЦИЙ

*По юридическим лицам, зарегистрированным в субъекте Российской Федерации, в целом, включая обособленные подразделения. Без банков, страховых и бюджетных организаций, без субъектов малого предпринимательства. Сравнение показателей с соответствующим периодом 2021 года произведено в текущих ценах по сопоставимому кругу организаций





САЛЬДИРОВАННЫЙ ФИНАНСОВЫЙ РЕЗУЛЬТАТ ОРГАНИЗАЦИЙ

ЯНВАРЬ-ДЕКАБРЬ 2022 г., МЛРД РУБЛЕЙ



223,5

Обрабатывающие производства



130,7

Транспортировка и хранение



35,9

Торговля оптовая и розничная; ремонт автотранспортных средств и мотоциклов



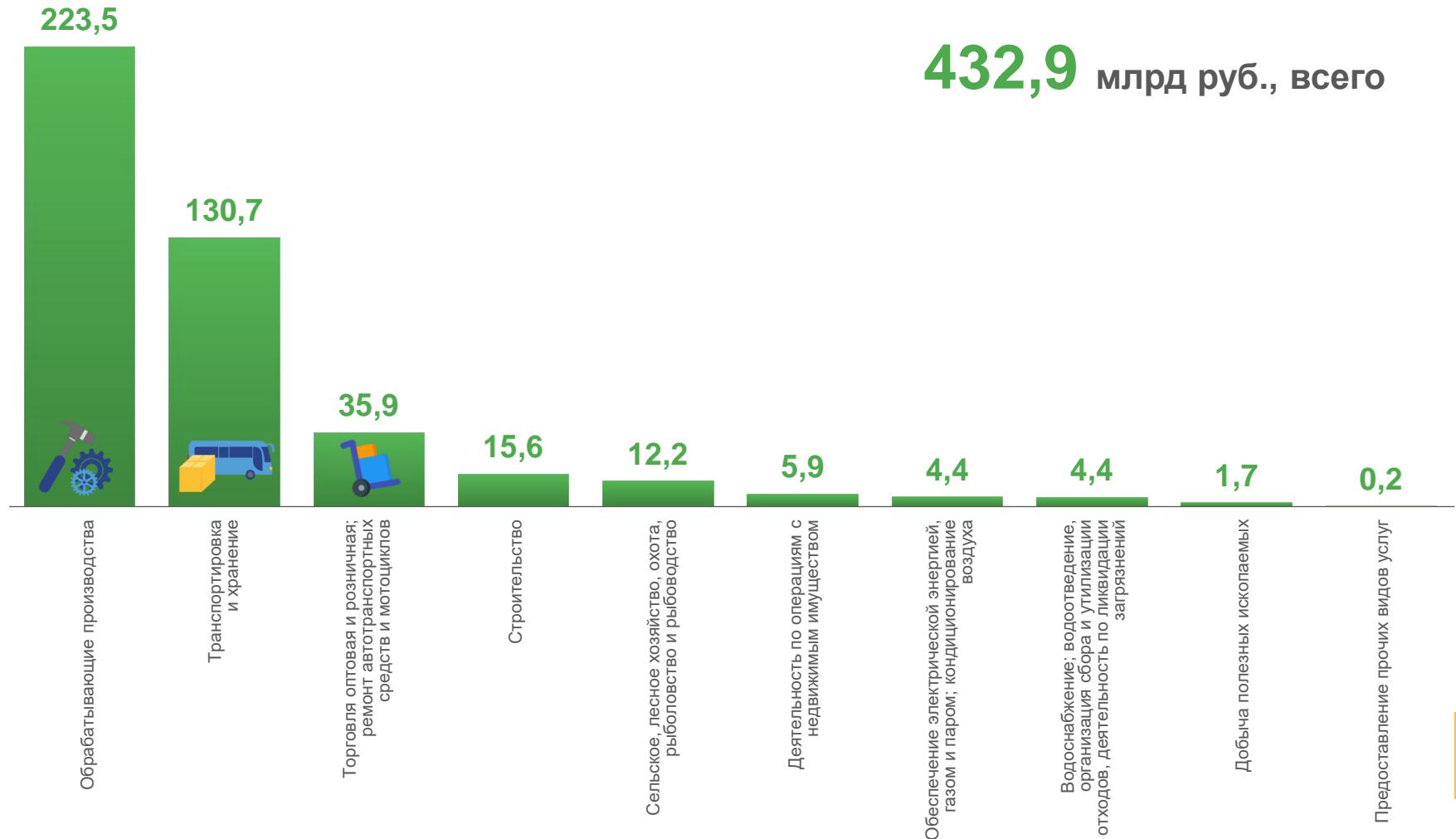
1,7

Добыча полезных ископаемых



0,2

Предоставление прочих видов услуг





САЛЬДИРОВАННЫЙ ФИНАНСОВЫЙ РЕЗУЛЬТАТ ОРГАНИЗАЦИЙ

ЯНВАРЬ-ДЕКАБРЬ 2022 г., МЛРД РУБЛЕЙ



Транспортировка и хранение

130,7
млрд руб.

(в 1,6 р.)

к январю-декабрю 2021 г.



Деятельность сухопутного и трубопроводного транспорта

2,4
млрд руб.
(49,1%)

в % к январю-декабрю 2021 г.

0,9
млрд руб.
(90,3%)

в % к январю-декабрю 2021 г.



Складское хозяйство и вспомогательная транспортная деятельность

128,4
млрд руб.
(в 1,6 р.)

к январю-декабрю 2021 г.

0,3
млрд руб.
(в 2,2 р.)

к январю-декабрю 2021 г.

■ Прибыль ■ Убыток





САЛЬДИРОВАННЫЙ ФИНАНСОВЫЙ РЕЗУЛЬТАТ ОРГАНИЗАЦИЙ

ЯНВАРЬ-ДЕКАБРЬ 2022 г., МЛРД РУБЛЕЙ



Торговля оптовая и
розничная;
ремонт автотранспортных
средств и мотоциклов

35,9

млрд руб.

(**138,7%**)

к январю-декабрю 2021 г.



Торговля оптовая, кроме оптовой
торговли автотранспортными
средствами и мотоциклами

23,7

млрд руб.

(в **2,0 р.**)

к январю-декабрю 2021 г.

3,0

млрд руб.

(в **4,5 р.**)

к январю-декабрю 2021 г.



Торговля розничная, кроме
торговли автотранспортными
средствами и мотоциклами

0,9

млрд руб.

(**145,3%**)

в % к январю-декабрю 2021 г.

0,1

млрд руб.

(**72,2%**)

в % к январю-декабрю 2021 г.

■ Прибыль ■ Убыток



ПРИБЫЛЬ ОРГАНИЗАЦИЙ

ЯНВАРЬ-ДЕКАБРЬ 2022 г., МЛРД РУБЛЕЙ



267,2

Обрабатывающие производства



131,9

Транспортировка и хранение



39,1

Торговля оптовая и розничная; ремонт автотранспортных средств и мотоциклов



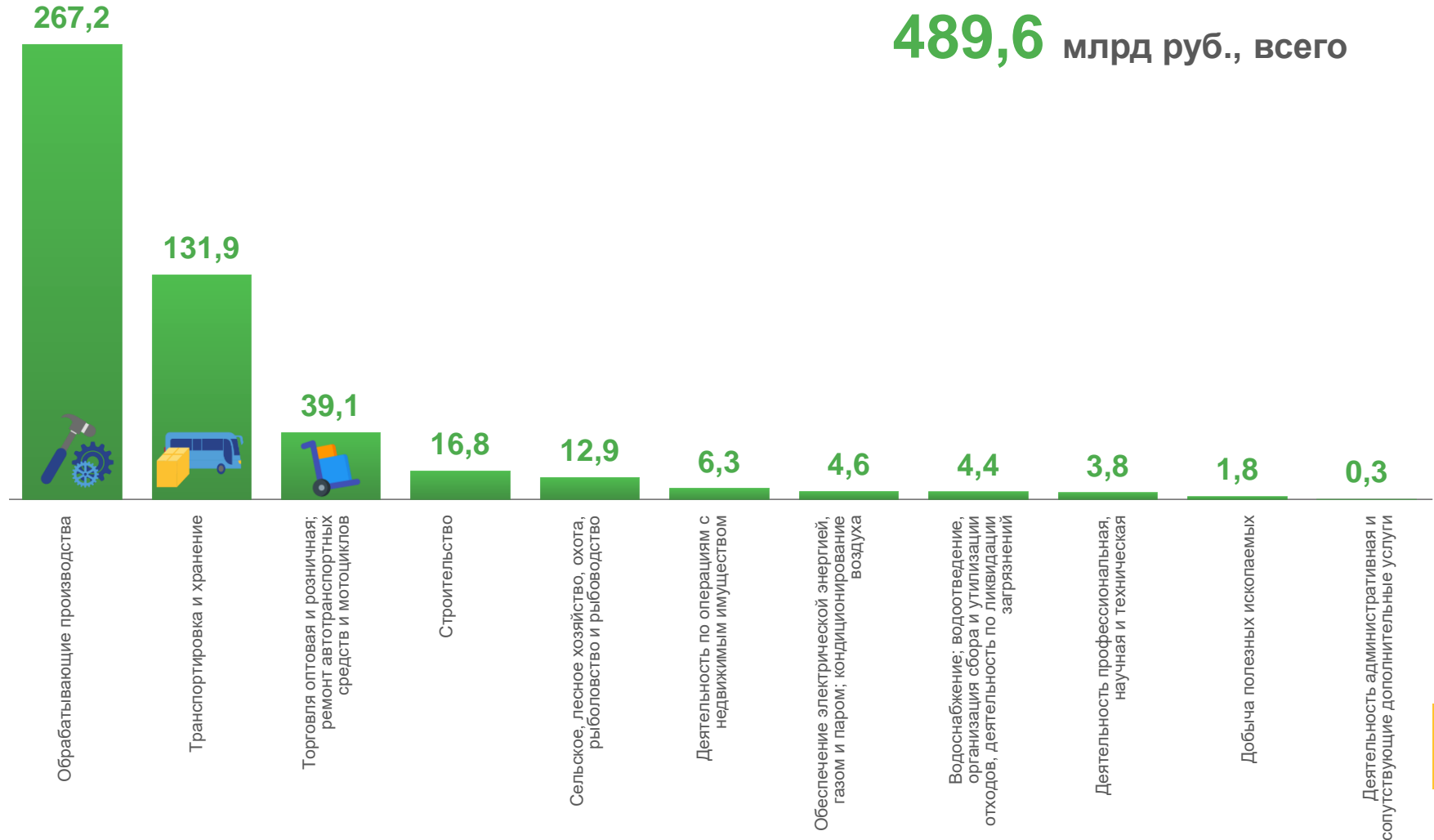
1,8

Добыча полезных ископаемых



0,3

Деятельность административная и сопутствующие дополнительные услуги





УБЫТОК ОРГАНИЗАЦИЙ

ЯНВАРЬ-ДЕКАБРЬ 2022 г., МЛРД РУБЛЕЙ



43,6

Обрабатывающие производства



4,5

Деятельность профессиональная, научная и техническая



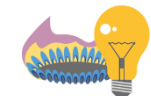
3,3

Торговля оптовая и розничная; ремонт автотранспортных средств и мотоциклов



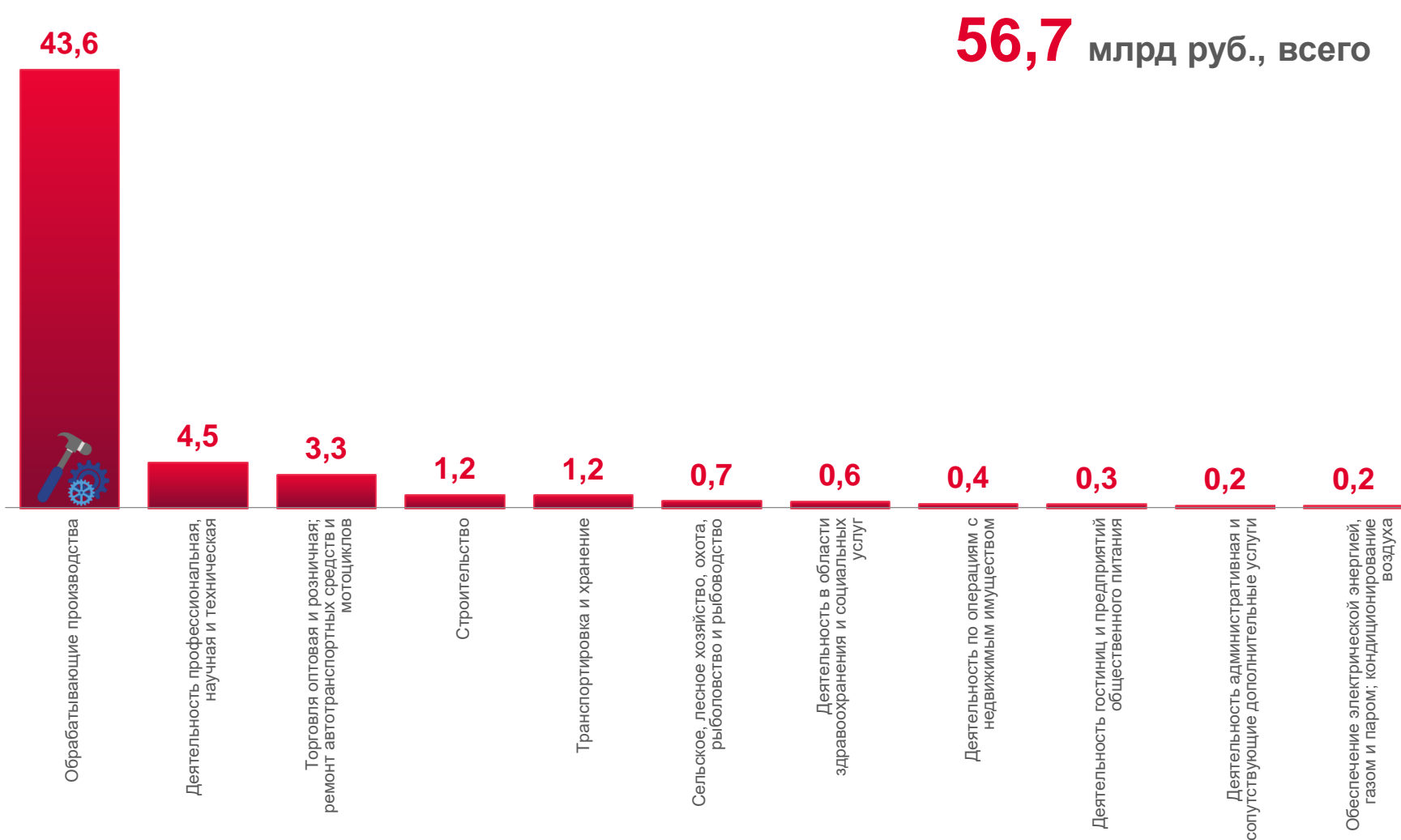
0,2

Деятельность административная и сопутствующие дополнительные услуги



0,2

Обеспечение электрической энергией, газом и паром; кондиционирование воздуха



56,7 млрд руб., всего





ФИНАНСОВЫЕ РЕЗУЛЬТАТЫ ДЕЯТЕЛЬНОСТИ ОРГАНИЗАЦИЙ*

ЯНВАРЬ-ДЕКАБРЬ 2022 г., В % К СООТВЕТСТВУЮЩЕМУ ПЕРИОДУ ПРЕДЫДУЩЕГО ГОДА

УБЫТОК

ПРИВЫЛЬ



*По сопоставимому кругу организаций в соответствии с методологией бухгалтерского учета





ДОЛЯ ПРИБЫЛЬНЫХ ОРГАНИЗАЦИЙ*

ЯНВАРЬ-ДЕКАБРЬ 2022 г., %

75,7% по Ленинградской области в целом



100,0%

Государственное управление и обеспечение военной безопасности; социальное обеспечение



90,6%

Строительство



87,3%

Сельское, лесное хозяйство, охота, рыболовство и рыбоводство



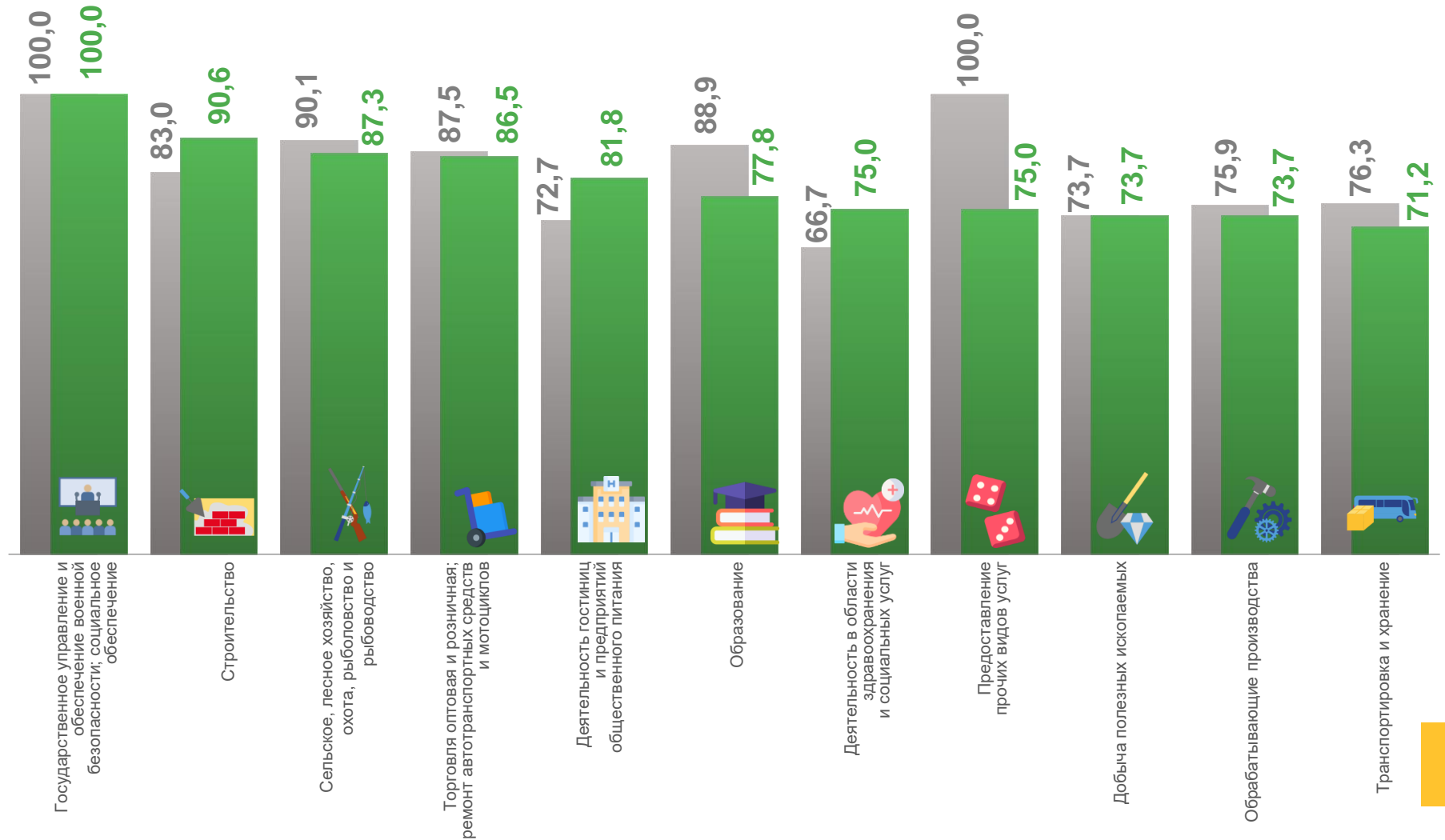
73,7%

Обрабатывающие производства



71,2%

Транспортировка и хранение



*По сопоставимому кругу организаций в соответствии с методологией бухгалтерского учета





ДОЛЯ УБЫТОЧНЫХ ОРГАНИЗАЦИЙ*

ЯНВАРЬ-ДЕКАБРЬ 2022 г., %



100,0%

Деятельность финансовая и страховая



50,0%

Деятельность в области культуры, спорта, организации досуга и развлечений



37,5%

Обеспечение электрической энергией, газом и паром; кондиционирование воздуха



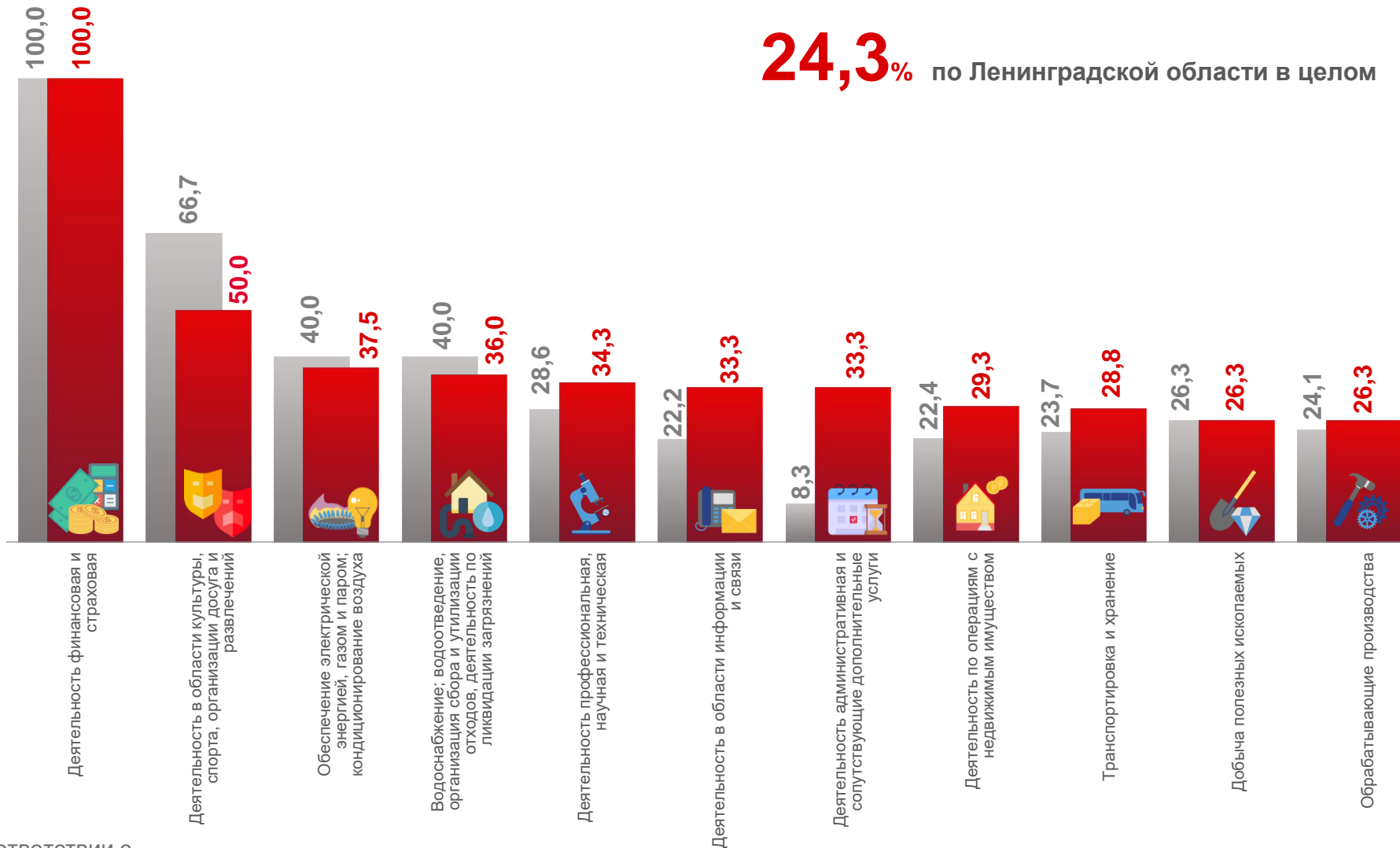
26,3%

Транспортировка и хранение



26,3%

Деятельность по операциям с недвижимым имуществом



24,3% по Ленинградской области в целом

*По сопоставимому кругу организаций в соответствии с методологией бухгалтерского учета

■ Январь-декабрь 2021 г.

■ Январь-декабрь 2022 г.



ПРОСРОЧЕННАЯ КРЕДИТОРСКАЯ И ДЕБИТОРСКАЯ ЗАДОЛЖЕННОСТЬ

ДЕКАБРЬ 2022 г., В % К ОБЩЕЙ КРЕДИТОРСКОЙ/ДЕБИТОРСКОЙ ЗАДОЛЖЕННОСТИ



КРЕДИТОРСКАЯ ЗАДОЛЖЕННОСТЬ



ДЕБИТОРСКАЯ ЗАДОЛЖЕННОСТЬ

